

### 3) 大豆病害虫調査結果

#### (1) 病害虫発生予察ほ場における病害虫発生状況

##### ① 8月

		べと病 (発生株数)	カメムシ類 成虫 (頭数)	カメムシ類 幼虫 (頭数)	ハスモン ヨトウ (発生の有無)	その他 チョウ目幼虫 (頭数)	フタスジヒメ ハムシ (頭数)	アブラムシ類 (発生株数)	備考
発生ほ場数(か所)		1	13	3	30	25	8	19	8月15日、16日調査 総調査ほ場数: 30か所 総調査株数: 750株 (調査株数: 1ほ場25株)
発生 ほ場率	発生ほ場率(%)	3.3	43.3	10.0	36.7	83.3	26.7	63.3	
	発生ほ場率平年値(%)	2.0	9.5	1.2	20.2	48.5	14.6	47.9	
発生数(頭・株)		0	29	16	-	34	18	123	
発生 程度	発生密度または株率(頭・株)	0.0	1.0	0.5	-	1.1	0.6	4.1	
	平年値(頭・株)	0.2	0.1	0.0	-	2.0	0.2	3.2	
概 評		やや少	多	多	多	平年並	多	平年並	

※ハスモンヨトウは卵塊、幼虫のいる白変葉、幼虫の有無を調査

発生地点率平年値計算表

		べと病 (発生株数)	カメムシ類 成虫 (頭数)	カメムシ類 幼虫 (頭数)	ハスモン ヨトウ (発生の有無)	その他 チョウ目幼虫 (頭数)	フタスジヒメ ハムシ (頭数)	アブラムシ類 (発生株数)	備考 (調査日の平均・総調査地点数 ・その他)
H23.8		0.0	10.0	6.7	46.7	80.0	6.7	100.0	8/15・30・-
H22.8		10.0	6.7	0.0	33.3	80.0	16.7	80.0	8/16・30・-
H21.8		0.0	10.0	0.0	23.3	40.0	6.7	76.7	8/17・30・-
H20.8		0.0	17.6	2.9	20.6	26.5	44.1	61.8	8/4・34・-
H19.8		0.0	0.0	0.0	20.6	14.7	17.6	35.3	8/6・34・-
H18.8		2.2	2.2	0.0	0.0	42.2	11.1	55.6	8/7・45・-
H17.8		-	6.9	0.0	20.7	82.8	24.1	44.8	8/8・29・-
H16.8		-	23.7	2.6	31.6	65.8	7.9	7.9	8/9・38・-
H15.8		-	2.9	0.0	0.0	28.6	11.4	14.3	8/11・35・-
H14.8		-	14.6	0.0	4.9	24.4	0.0	2.4	8/12・41・-

##### ② 9月

		べと病 (発生株数)	カメムシ類 成虫 (頭数)	カメムシ類 幼虫 (頭数)	ハスモン ヨトウ (発生の有無)	その他 チョウ目幼虫 (頭数)	フタスジヒメ ハムシ (頭数)	アブラムシ類 (発生株数)	備考
発生ほ場数(か所)		2	12	7	20	17	14	19	9月4~5日調査 総調査ほ場数: 30か所 総調査株数: 750株 (調査株数: 1ほ場25株)
発生 ほ場率	発生ほ場率(%)	6.7	40.0	23.3	66.7	56.7	46.7	63.3	
	発生ほ場率平年値(%)	8.2	14.8	14.5	48.8	41.4	35.0	37.7	
発生数(頭・株)		50	17	13	-	35	69	152	
発生 程度	発生密度または株率(頭・株)	1.7	0.6	0.4	-	1.2	2.3	5.1	
	平年値(頭・株)	0.8	0.1	0.5	-	1.1	2.3	4.4	
概 評		やや多	多	やや多	平年並	平年並	平年並	やや多	

※ハスモンヨトウは卵塊、幼虫のいる白変葉、幼虫の有無を調査

発生地点率平年値計算表

		べと病 (発生株数)	カメムシ類 成虫 (頭数)	カメムシ類 幼虫 (頭数)	ハスモン ヨトウ (発生の有無)	その他 チョウ目幼虫 (頭数)	フタスジヒメ ハムシ (頭数)	アブラムシ類 (発生株数)	備考 (調査日の平均・総調査地点数 ・その他)
H23.9		13.3	26.7	6.7	83.3	56.7	23.3	53.3	9/5・30・-
H22.9		26.7	30.0	16.7	83.3	80.0	40.0	26.7	9/13・30・-
H21.9		0.0	0.0	12.1	48.5	12.1	30.3	69.7	9/14・33・-
H20.9		0.0	38.9	5.6	33.3	61.1	36.1	86.1	9/1・36・-
H19.9		7.0	7.0	7.0	46.5	30.2	41.9	25.6	9/4・43・-
H18.9		2.5	12.5	7.5	35.0	50.0	25.0	62.5	9/4・40・-
H17.9		-	14.3	50.0	39.3	42.9	53.6	26.8	9/12・56・-
H16.9		-	10.9	29.1	45.5	34.5	47.3	5.5	9/6・55・-
H15.9		-	2.2	2.2	19.6	28.3	13.0	6.5	9/8・46・-
H14.9		-	6.0	8.0	54.0	18.0	40.0	14.0	9/2・50・-

発生頭数平年値計算表

		べと病 (発生株数)	カメムシ類 成虫 (頭数)	カメムシ類 幼虫 (頭数)	ハスモン ヨトウ (発生の有無)	その他 チョウ目幼虫 (頭数)	フタスジヒメ ハムシ (頭数)	アブラムシ類 (発生株数)	備考
H23.9		0.7	0.2	0.0	-	1.1	1.3	3.0	
H22.9		3.7	0.5	0.8	-	4.5	1.3	1.8	
H21.9		0.0	0.0	0.5	-	0.2	1.7	3.3	
H20.9		0.0	0.1	0.1	-	1.4	1.2	11.9	
H19.9		0.1	0.1	0.1	-	0.5	4.5	0.9	
H18.9		0.2	0.1	0.1	-	1.0	0.7	21.5	
H17.9		-	0.1	2.4	-	0.7	4.7	1.1	
H16.9		-	0.1	1.2	-	0.4	2.7	0.0	
H15.9		-	0.0	0.0	-	0.5	0.2	0.1	
H14.9		-	0.1	0.1	-	0.3	4.7	0.4	

③ 9月 (ハスモンヨトウ)

	ハスモンヨトウ					備考	
	白変葉 (株数)	卵塊数	若齢幼虫数	中齢幼虫数	老齢幼虫数		
発生ほ場数(か所)	11	1	14	16	8	9月4～5日調査	
発生ほ場率	発生ほ場率(%)	36.7	3.3	46.7	53.3	26.7	総調査ほ場数: 30か所 総調査株数: 750株 (調査株数: 1ほ場25株)
	発生ほ場率平年値(%)	20.3	2.4	22.2	27.0	16.9	
発生程度	発生数(頭・株)	5	1	323	148	29	
	発生密度または株率(頭・株)	0.2	0.0	10.8	4.9	1.0	
	平年値(頭・株)	0.2	0.0	4.7	1.6	0.6	
概評	やや多	平年並	多	多	やや多		

発生地点率平年値計算表

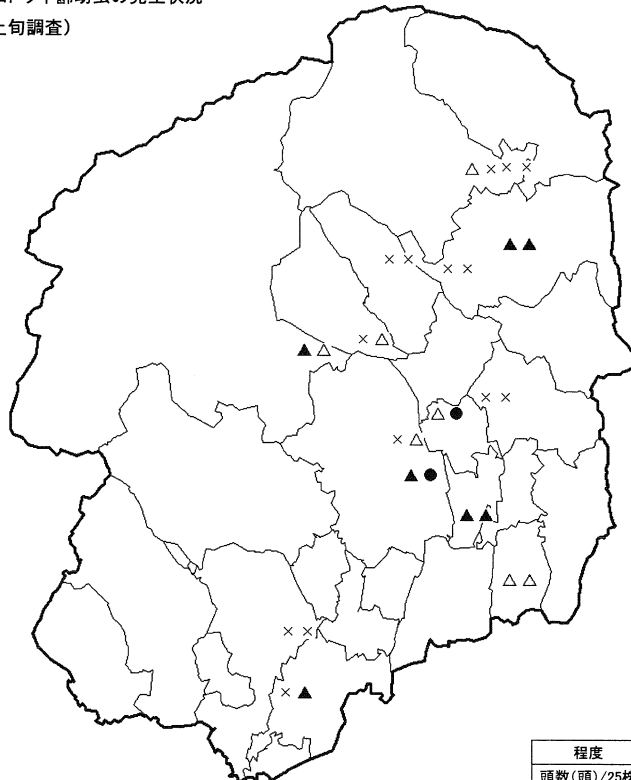
	ハスモンヨトウ					備考 (調査日の平均・総調査地点数)
	白変葉 (株数)	卵塊数	若齢幼虫数	中齢幼虫数	老齢幼虫数	
H23.9	50.0	3.3	53.3	40.0	26.7	9/5・30
H22.9	46.7	3.3	43.3	66.7	50.0	9/13・30
H21.9	15.2	0.0	27.3	21.2	3.0	9/14・33
H20.9	2.8	13.9	0.0	19.4	8.3	9/1・36
H19.9	9.3	0.0	18.6	23.3	14.0	9/4・43
H18.9	5.0	0.0	17.5	12.5	10.0	9/4・40
H17.9	3.6	0.0	26.8	21.4	16.1	9/12・56
H16.9	41.8	1.8	12.7	16.4	9.1	9/6・55
H15.9	8.7	0.0	2.2	10.9	2.2	9/8・46
H14.9	20.0	2.0	20.0	38.0	30.0	9/2・50

発生頭数・株数平年値計算表

単位: 25株当たり頭数・株数

	ハスモンヨトウ					
	白変葉 (株数)	卵塊数	若齢幼虫数	中齢幼虫数	老齢幼虫数	
H23.9	0.3	0.0	27.1	2.2	0.2	
H22.9	0.7	0.1	15.0	7.7	3.0	
H21.9	0.1	0.0	0.2	0.6	0.0	
H20.9	0.0	0.0	0.0	0.4	0.1	
H19.9	0.1	0.0	0.3	0.3	0.4	
H18.9	0.1	0.0	0.2	0.2	0.4	
H17.9	0.1	0.0	1.1	1.5	0.8	
H16.9	0.1	0.0	2.4	0.6	0.0	
H15.9	0.1	0.0	0.0	0.2	0.0	
H14.9	0.2	0.0	0.3	2.5	0.9	

ハスモンヨトウ中齢幼虫の発生状況  
(9月上旬調査)



程度	無	少	中	多・甚
頭数(頭)/25株	0	1~5	6~25	26以上
記号	×	△	▲	●

(2) 病害虫発生予察ほ場における被害粒発生状況

	健全粒	紫斑病	べと病	モザイク病		カメムシ類	マメシ ンクイ ガ	シロイ チモジ マダラ メイガ	サヤム シガ類	その他 チョウ 目害虫	ダイズ サヤタ マバエ	フタス ジヒメ ハムシ	腐敗粒 (フザ リウム 属菌 等)	備考
				SMV	SSV									
発生ほ場数(か所)	15	10	1	2	0	15	11	3	0	8	0	14	13	10月9日 ～10月22日採取 総調査ほ場数:15か所 総調査株数:150株 総調査粒数:15,712粒 調査株数:10株
発生ほ場率	-	66.7	6.7	13.3	0.0	100.0	73.3	20.0	0.0	53.3	0.0	93.3	86.7	
発生ほ場率	-	66.9	14.0	3.3	0.0	92.8	77.0	28.2	37.8	28.5	12.6	93.4	73.5	
発生粒数(粒)	12,258	26	45	31	0	1,532	154	8	0	46	0	385	61	
発生粒率(%)	78.0	0.2	0.3	0.2	0.0	9.8	1.0	0.1	0.0	0.3	0.0	2.5	0.4	
発生粒率	-	84.8	1.1	0.1	0.0	3.3	2.2	0.2	0.2	0.3	0.1	2.9	2.3	
概評	-	やや少	平年並	やや多	少	多	平年並	平年並	少	やや多	少	平年並	やや少	

※SMV:ダイズモザイクウイルス、SSV:ダイズ萎縮ウイルス

調査方法:1地点から10株無作為に採取し、室内で乾燥後粒径5.5mm未満を除く全粒を調査した。

発生程度は全粒(病害虫以外の被害粒も含む)に対する比率。

発生地点率平年値計算表

単位: %

	健全粒	紫斑病	べと病	モザイク病		カメムシ類	マメシ ンクイ ガ	シロイ チモジ マダラ メイガ	サヤム シガ類	その他 チョウ 目害虫	ダイズ サヤタ マバエ	フタス ジヒメ ハムシ	腐敗粒 (フザ リウム 属菌 等)	備考 (総調査地点数)
				SMV	SSV									
H23	-	73.3	0.0	0.0	0.0	93.3	46.7	20.0	13.3	0.0	0.0	86.7	40.0	15か所
H22	-	73.3	0.0	6.7	0.0	100.0	53.3	26.7	20.0	13.3	13.3	93.3	86.7	15か所
H21	-	100.0	13.3	6.7	0.0	93.3	73.3	53.3	60.0	13.3	13.3	93.3	80.0	15か所
H20	-	73.3	0.0	0.0	0.0	80.0	73.3	13.3	60.0	6.7	26.7	86.7	86.7	15か所
H19	-	53.3	13.3	0.0	0.0	93.3	86.7	26.7	0.0	0.0	0.0	100.0	93.3	15か所
H18	-	40.0	33.3	13.3	0.0	80.0	86.7	13.3	66.7	13.3	26.7	86.7	93.3	15か所
H17	-	81.3	37.5	6.3	0.0	100.0	87.5	25.0	-	18.8	12.5	93.8	87.5	16か所
H16	-	87.5	0.0	0.0	0.0	93.8	81.3	25.0	-	62.5	6.3	93.8	87.5	16か所
H15	-	42.9	42.9	0.0	0.0	100.0	100.0	28.6	-	57.1	14.3	100.0	42.9	14か所
H14	-	43.8	0.0	0.0	0.0	93.8	81.3	50.0	-	93.8	12.5	100.0	37.5	16か所

発生粒率平年値計算表

単位: %

	健全粒	紫斑病	べと病	モザイク病		カメムシ類	マメシ ンクイ ガ	シロイ チモジ マダラ メイガ	サヤム シガ類	その他 チョウ 目害虫	ダイズ サヤタ マバエ	フタス ジヒメ ハムシ	腐敗粒 (フザ リウム 属菌 等)	備考 (採取日の平均)
				SMV	SSV									
H23	88.2	0.4	0.0	0.0	0.0	3.9	1.3	0.1	0.0	0.0	0.0	2.2	0.2	10/18
H22	72.8	1.6	0.0	0.0	0.0	4.8	1.8	0.3	0.2	0.0	0.2	3.0	2.8	10/19
H21	85.3	5.4	0.0	0.3	0.0	2.2	0.7	0.6	0.2	0.0	0.0	2.4	0.7	10/19
H20	90.0	0.9	0.0	0.0	0.0	1.4	2.9	0.0	0.3	0.0	0.1	1.7	1.5	10/7
H19	90.4	0.2	0.0	0.0	0.0	2.0	0.7	0.1	0.0	0.0	0.0	4.0	1.7	10/9
H18	90.1	0.8	0.1	0.0	0.0	1.5	3.1	0.0	0.5	0.1	0.3	2.2	0.7	10/10
H17	82.3	0.7	0.6	0.0	0.0	2.6	2.3	0.2	-	0.0	0.1	3.0	4.8	10/12
H16	78.4	0.9	0.0	0.0	0.0	2.6	1.9	0.5	-	0.8	0.0	3.0	10.2	10/13
H15	89.4	0.1	0.1	0.0	0.0	3.0	2.1	0.1	-	0.5	0.0	4.4	0.1	10/16
H14	81.3	0.1	0.0	0.0	0.0	8.4	4.9	0.3	-	1.3	0.0	2.9	0.3	10/16

(3) 吸実性カメムシ類のフェロモントラップによる誘殺数

① ホソヘリカメムシ

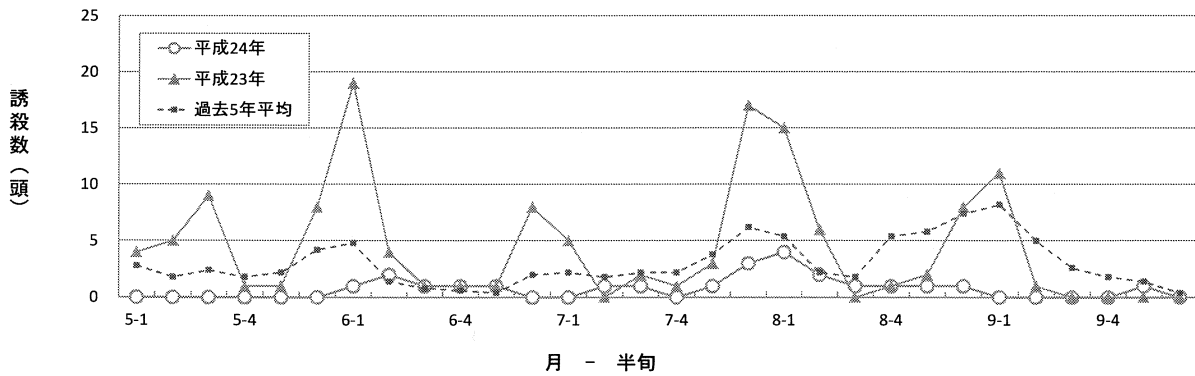
(フェロモントラップ)

宇都宮市瓦谷町

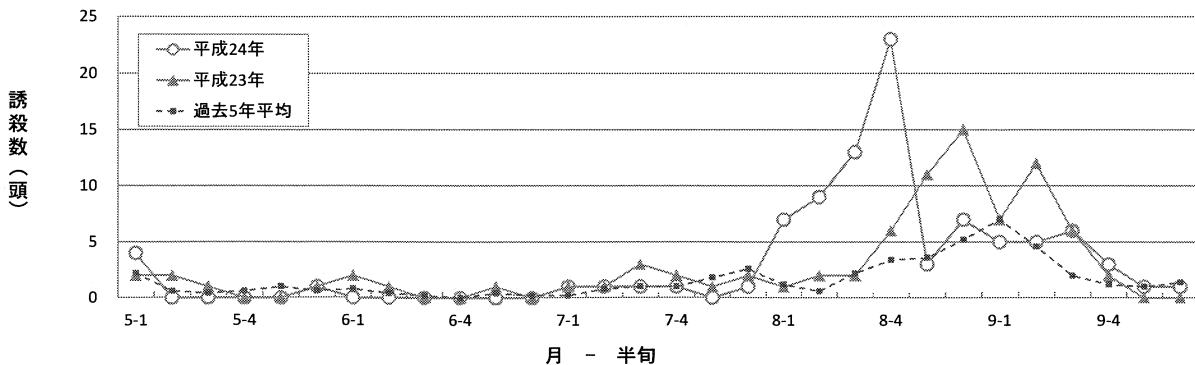
栃木市大塚町

月-半旬	H24年	過去5年平均	H23年	H24年	過去5年平均	H23年
5-1	0	3	4	4	2	2
5-2	0	2	5	0	1	2
5-3	0	2	9	0	0	1
5-4	0	2	1	0	1	0
5-5	0	2	1	0	1	0
5-6	0	4	8	1	1	1
6-1	1	5	19	0	1	2
6-2	2	1	4	0	0	1
6-3	1	1	1	0	0	0
6-4	1	1	1	0	0	0
6-5	1	0	1	0	0	1
6-6	0	2	8	0	0	0
7-1	0	2	5	1	0	1
7-2	1	2	0	1	1	1
7-3	1	2	2	1	1	3
7-4	0	2	1	1	1	2
7-5	1	4	3	0	2	1
7-6	3	6	17	1	3	2
8-1	4	5	15	7	1	1
8-2	2	2	6	9	1	2
8-3	1	2	0	13	2	2
8-4	1	5	1	23	3	6
8-5	1	6	2	3	4	11
8-6	1	7	8	7	5	15
9-1	0	8	11	5	7	7
9-2	0	5	1	5	5	12
9-3	0	3	0	6	2	6
9-4	0	2	0	3	1	2
9-5	1	1	0	1	1	0
9-6	0	0	0	1	1	0
5月計	0	15	28	5	5	6
6月計	6	10	34	0	2	4
7月計	6	18	28	5	7	10
8月計	10	28	32	62	16	37
9月計	1	19	12	21	17	27
合計	23	91	134	93	48	84

ホソヘリカメムシのフェロモントラップによる誘殺数 (宇都宮市瓦谷町)



ホソヘリカメムシのフェロモントラップによる誘殺数 (栃木市大塚町)



(4) コガネムシ類の予察灯による誘殺数

① オオクロコガネ

(60W予察灯)

月一 半旬	大田原市			宇都宮市瓦谷町			小山市			栃木市大塚町		
	H24年	過去 10年 平均	H23年	H24年	過去 10年 平均	H23年	H24年	過去 10年 平均	H23年	H24年	過去 10年 平均	H23年
5-1	0	0	0	0	0	0	0	0	0	0	0	0
5-2	0	0	0	0	0	0	0	0	0	0	0	0
5-3	0	0	0	0	0	0	0	0	0	0	0	0
5-4	0	0	0	0	0	0	0	0	0	0	0	0
5-5	0	0	0	0	0	0	0	0	0	0	0	0
5-6	0	0	0	0	0	0	0	0	0	0	0	0
6-1	0	0	0	0	0	0	0	0	0	0	0	0
6-2	1	0	0	0	0	0	0	0	0	0	0	0
6-3	2	1	1	0	0	2	0	0	0	0	0	0
6-4	2	4	1	1	0	2	0	0	0	0	1	0
6-5	8	12	14	1	1	3	0	1	0	0	2	2
6-6	5	9	6	0	1	3	0	1	1	0	2	1
7-1	7	4	19	0	1	2	0	1	0	0	1	0
7-2	12	4	6	0	1	6	0	0	0	0	2	0
7-3	5	3	5	2	1	1	0	1	0	0	1	0
7-4	11	5	9	0	1	2	0	1	0	0	2	0
7-5	3	3	2	2	1	2	0	1	0	0	0	0
7-6	8	4	6	1	0	0	0	0	0	0	1	0
8-1	3	8	5	0	2	4	0	1	1	0	1	0
8-2	2	2	9	4	1	1	0	2	1	0	1	0
8-3	0	2	4	1	0	1	0	0	0	0	1	0
8-4	2	1	2	0	1	7	0	0	0	0	0	0
8-5	0	1	2	2	1	2	0	0	0	0	1	0
8-6	0	1	0	1	1	8	1	1	2	0	0	1
9-1	1	0	3	0	0	1	0	0	0	0	0	0
9-2	1	0	0	0	0	0	0	0	1	0	0	0
9-3	0	0	1	0	0	0	1	0	0	0	0	0
9-4	0	0	0	0	0	0	0	0	0	0	0	0
9-5	0	0	0	0	0	0	0	0	0	0	0	0
9-6	0	0	0	0	0	0	0	0	0	0	0	0
5月計	0	1	0	0	0	0	0	0	0	0	0	0
6月計	18	26	22	2	2	10	0	3	1	0	6	3
7月計	46	24	47	5	5	13	0	4	0	0	6	0
8月計	7	15	22	8	5	23	1	3	4	0	3	1
9月計	2	1	4	0	0	1	1	0	1	0	0	0
合計	73	65	95	15	13	47	2	10	6	0	15	4

芳賀町 (水銀予察灯)

月一 半旬	H24年	過去 10年 平均	H23年
5-1	0	0	0
5-2	0	0	0
5-3	0	0	0
5-4	0	0	0
5-5	0	0	0
5-6	0	0	0
6-1	0	0	0
6-2	0	1	0
6-3	0	1	1
6-4	0	3	2
6-5	3	3	6
6-6	0	5	6
7-1	0	5	9
7-2	0	9	3
7-3	1	8	5
7-4	1	12	4
7-5	6	10	6
7-6	4	15	6
8-1	0	14	2
8-2	4	18	2
8-3	0	10	1
8-4	4	8	0
8-5	1	6	4
8-6	0	5	6
9-1	1	2	0
9-2	0	2	1
9-3	0	1	0
9-4	0	0	0
9-5	0	0	0
9-6	0	0	0
5月計	0	0	0
6月計	3	13	15
7月計	12	60	33
8月計	9	60	15
9月計	1	4	1
合計	25	137	64

② ヒメコガネ  
(60W予察灯)

大田原市

宇都宮市瓦谷町

小山市

栃木市大塚町

月一 半旬	H24年	過去 6年 平均	H23年	H24年	過去 6年 平均	H23年	H24年	過去 6年 平均	H23年	H24年	過去 6年 平均	H23年
5-1	0	0	0	0	0	0	0	0	0	0	0	0
5-2	0	0	0	0	0	0	0	0	0	0	0	0
5-3	0	0	0	0	0	0	0	0	0	0	0	0
5-4	0	0	0	0	0	0	0	0	0	0	0	0
5-5	0	0	0	0	0	0	0	0	0	0	0	0
5-6	0	0	0	0	0	0	0	0	0	0	0	0
6-1	0	0	0	0	0	0	0	0	0	0	0	0
6-2	0	0	0	0	0	0	0	0	0	0	0	0
6-3	0	0	0	0	0	0	0	0	0	0	0	0
6-4	0	0	0	0	0	0	0	0	0	0	0	0
6-5	0	0	0	0	0	0	0	0	0	0	0	0
6-6	0	0	0	0	0	0	0	0	0	0	0	0
7-1	0	0	0	0	0	0	0	1	0	0	0	0
7-2	0	2	0	0	0	0	0	1	0	0	0	0
7-3	0	2	0	0	0	0	0	3	3	0	0	0
7-4	0	1	0	0	0	0	1	8	10	-	1	1
7-5	0	0	0	0	0	0	6	10	10	1	0	0
7-6	1	1	2	0	0	0	8	15	11	2	2	0
8-1	0	2	1	0	1	0	3	9	16	2	2	2
8-2	0	1	0	0	1	1	2	10	4	1	5	4
8-3	0	1	2	2	0	0	6	7	4	4	3	1
8-4	1	1	0	4	0	0	5	3	1	2	2	0
8-5	0	0	1	0	0	2	0	2	1	3	1	1
8-6	0	0	1	0	0	0	2	0	0	1	0	0
9-1	0	0	1	1	0	0	0	0	0	1	0	0
9-2	0	0	0	1	0	0	0	0	0	0	0	0
9-3	0	0	0	0	0	0	0	0	0	0	0	0
9-4	0	0	0	0	0	0	0	0	0	0	0	0
9-5	0	0	0	0	0	0	0	0	0	0	0	0
9-6	0	0	0	0	0	0	0	0	0	0	0	0
5月計	0	0	0	0	0	0	0	0	0	0	0	0
6月計	0	0	0	0	0	0	0	0	0	0	0	0
7月計	1	6	2	0	1	0	15	36	34	3	3	1
8月計	1	4	5	6	3	3	18	30	26	13	14	8
9月計	0	0	1	2	0	0	0	0	0	1	0	0
合計	2	10	8	8	3	3	33	67	60	17	17	9

芳賀町 (水銀予察灯)

月一 半旬	H24年	過去 10年 平均	H23年
5-1	0	0	0
5-2	0	0	0
5-3	0	0	0
5-4	0	0	0
5-5	0	0	0
5-6	0	0	0
6-1	0	0	0
6-2	0	0	0
6-3	0	0	0
6-4	0	1	0
6-5	0	0	0
6-6	0	0	0
7-1	0	1	2
7-2	0	6	10
7-3	0	5	3
7-4	7	11	17
7-5	35	14	24
7-6	76	36	72
8-1	100	40	70
8-2	20	31	65
8-3	92	27	44
8-4	86	12	5
8-5	19	10	30
8-6	24	7	9
9-1	4	2	6
9-2	2	2	2
9-3	0	0	0
9-4	2	0	0
9-5	0	0	0
9-6	0	0	0
5月計	0	0	0
6月計	0	2	0
7月計	118	72	128
8月計	341	127	223
9月計	8	3	8
合計	467	204	359

③ ドウガネブイブイ

(60W予察灯)

月一 半旬	大田原市			宇都宮市瓦谷町			小山市			栃木市大塚町		
	H24年	過去 6年 平均	H23年	H24年	過去 6年 平均	H23年	H24年	過去 6年 平均	H23年	H24年	過去 6年 平均	H23年
5-1	0	0	0	0	0	0	0	0	0	0	0	0
5-2	0	0	0	0	0	0	0	0	0	0	0	0
5-3	0	0	0	0	0	0	0	0	0	0	0	0
5-4	0	0	0	0	0	0	0	0	0	0	0	0
5-5	0	0	0	0	0	0	0	0	0	0	0	0
5-6	0	0	0	0	0	0	0	0	0	0	0	0
6-1	0	0	0	0	0	0	0	0	0	0	0	0
6-2	0	0	0	0	0	0	0	0	0	0	0	1
6-3	0	0	0	0	0	0	0	0	0	0	0	0
6-4	0	0	0	0	0	0	0	0	0	0	0	0
6-5	0	0	0	0	0	0	1	0	1	0	1	1
6-6	1	1	0	0	0	0	0	1	1	0	1	0
7-1	0	1	3	0	1	2	0	1	2	0	1	0
7-2	1	0	1	0	0	1	1	1	0	1	0	2
7-3	3	1	2	1	1	1	0	2	1	0	0	1
7-4	3	1	3	0	1	1	0	0	0	-	1	2
7-5	0	1	1	0	0	0	3	0	1	0	0	0
7-6	0	1	1	1	1	2	1	0	1	1	0	0
8-1	0	1	1	1	0	0	1	0	1	2	0	0
8-2	0	1	1	0	0	0	0	0	1	0	1	1
8-3	0	1	2	1	1	1	0	0	1	1	0	1
8-4	0	1	0	0	0	1	0	0	0	0	0	0
8-5	1	0	2	1	0	1	0	0	1	0	1	2
8-6	0	1	1	0	0	1	0	0	0	0	0	0
9-1	1	0	0	0	0	0	1	0	0	0	0	0
9-2	1	0	0	0	0	0	0	0	0	0	0	0
9-3	0	0	0	0	0	0	0	0	0	0	0	0
9-4	0	0	0	0	0	0	0	0	0	0	0	0
9-5	0	0	0	0	0	0	0	0	0	0	0	0
9-6	0	0	0	0	0	0	0	0	0	0	0	0
5月計	0	0	0	0	0	0	0	0	0	0	0	0
6月計	1	1	0	0	0	0	1	1	2	0	2	2
7月計	7	5	11	2	3	7	5	4	5	2	3	5
8月計	1	6	7	3	2	4	1	1	4	3	2	4
9月計	2	0	0	0	0	0	1	0	0	0	0	0
合計	11	12	18	5	5	11	8	6	11	5	6	11

芳賀町 (水銀予察灯)

月一 半旬	H24年	過去 10年 平均	H23年
5-1	0	0	0
5-2	0	0	0
5-3	0	0	0
5-4	0	0	0
5-5	0	0	0
5-6	0	0	0
6-1	0	0	0
6-2	0	1	0
6-3	0	1	0
6-4	2	2	0
6-5	0	3	0
6-6	2	5	4
7-1	2	5	4
7-2	12	12	6
7-3	19	14	17
7-4	16	16	13
7-5	14	14	5
7-6	20	14	6
8-1	20	12	12
8-2	6	9	8
8-3	26	8	7
8-4	20	8	7
8-5	5	9	16
8-6	4	9	10
9-1	5	7	7
9-2	5	6	13
9-3	6	2	1
9-4	2	1	0
9-5	0	0	0
9-6	0	0	0
5月計	0	0	0
6月計	4	11	4
7月計	83	75	51
8月計	81	55	60
9月計	18	17	21
合計	186	158	136